



Float Switch Interruptor de flotador

Class Clase	Type Tipo
9036	FD

Retain for future use. / Conservar para uso futuro.

INTRODUCTION

Float switches control the opening and closing of an electrical circuit by detecting an increase (high tank) or decrease (low tank) in a tank's liquid level.

Table 1: Device Specifications

Electrical Ratings	
No. of Poles	2
Voltage	120 / 220 Vac
Horsepower, Single Phase AC	0.5
Operating Temperature	-5 to +40 °C
Enclosure	NEMA 1

- Thermoplastic molded cover with high shock and ultraviolet radiation resistance.
- The enclosure provides protection for personnel and objects against unintentional contact with live parts.

INSTALLATION AND OPERATION

INTRODUCCIÓN

Los interruptores de flotador son dispositivos que permiten abrir o cerrar un circuito eléctrico como resultado del incremento (tanque alto) o disminución (tanque bajo) en el nivel de líquido de un tanque.

Tabla 1: Especificaciones del dispositivo

Especificaciones eléctricas	
Cant. de polos	2
Tensión	120 / 220 V~
Capacidad en HP, c.a. monofásico	0,5
Temperatura de operación	-5 a +40 °C
Gabinete	NEMA 1

- Cubierta moldeada de material termoplástico, alto grado de impacto y además resistente a la radiación ultravioleta.
- El gabinete proporciona protección al personal y objetos contra contacto accidental con piezas energizadas.

INSTALACIÓN Y OPERACIÓN

⚠ DANGER / PELIGRO

HAZARD OF ELECTRIC SHOCK, EXPLOSION, OR ARC FLASH

Disconnect all power before installing or servicing this equipment.

Failure to follow this instruction will result in death or serious injury.

PELIGRO DE DESCARGA ELÉCTRICA, EXPLOSIÓN O DESTELLO POR ARQUEO

Desenergice el equipo antes de instalarlo o prestarle servicio de mantenimiento.

El incumplimiento de esta instrucción podrá causar la muerte o lesiones serias.

High Tank Operation

When set for high tank operation, the switch closes the electrical circuit when the water in the holding tank rises, and it opens the circuit when the water level falls. For high tank operation, install the switch on the support at point **A** as shown in Figure 2.

Low Tank Operation

When set for low tank operation, the switch opens the electrical circuit when the water in the holding tank rises, and it closes the circuit when the water level falls. For low tank operation, install the switch on the support at point **B** as shown in Figure 2.

Operación en tanque alto

Cuando se ajusta para un funcionamiento en tanque alto, el interruptor cierra el circuito eléctrico cuando el agua en el tanque de almacenamiento sube, y abre el circuito cuando el nivel del agua baja. Para funcionamiento en tanque alto, instale el interruptor en el soporte, en el punto **A**, como se muestra en la figura 2.

Operación en tanque bajo

Cuando se ajusta para un funcionamiento en tanque bajo, el interruptor abre el circuito eléctrico cuando el agua en el tanque de almacenamiento sube, y cierra el circuito cuando el nivel del agua baja. Para funcionamiento en tanque bajo, instale el interruptor en el soporte, en el punto **B**, como se muestra en la figura 2.

FIG. 1: Float Switch /
Interruptor de flotador

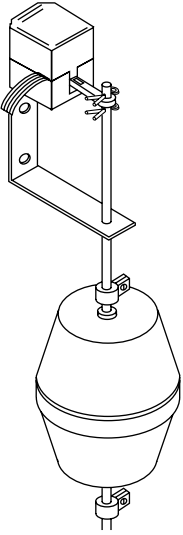
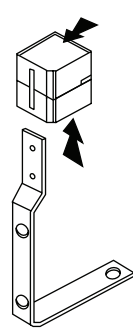


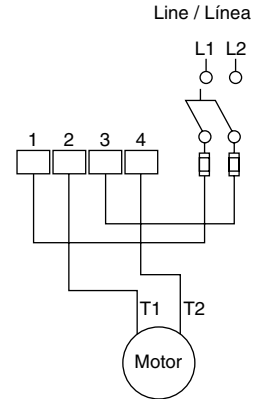
FIG. 2: Reverse Operation /
Operación inversa



(A)
This side up for **high** tank /
Esta cara hacia arriba para tanque **alto**

(B)
This side up for **low** tank /
Esta cara hacia arriba para tanque **bajo**

FIG. 3: Wiring Diagram /
Diagrama de alambrado

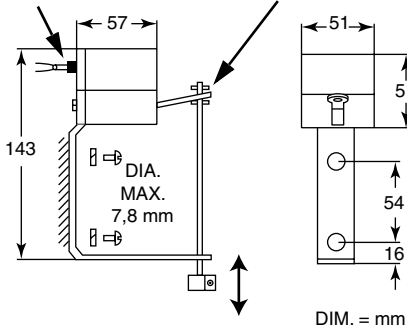


Connect the **power supply** to terminals **1** and **3**.
Connect the **load** to terminals **2** and **4**.
Para conectar la **alimentación** utilice las terminales **1** y **3**,
la **carga** debe ser conectada a las terminales **2** y **4**.

FIG. 4: Installation Dimensions /
Dimensiones de montaje

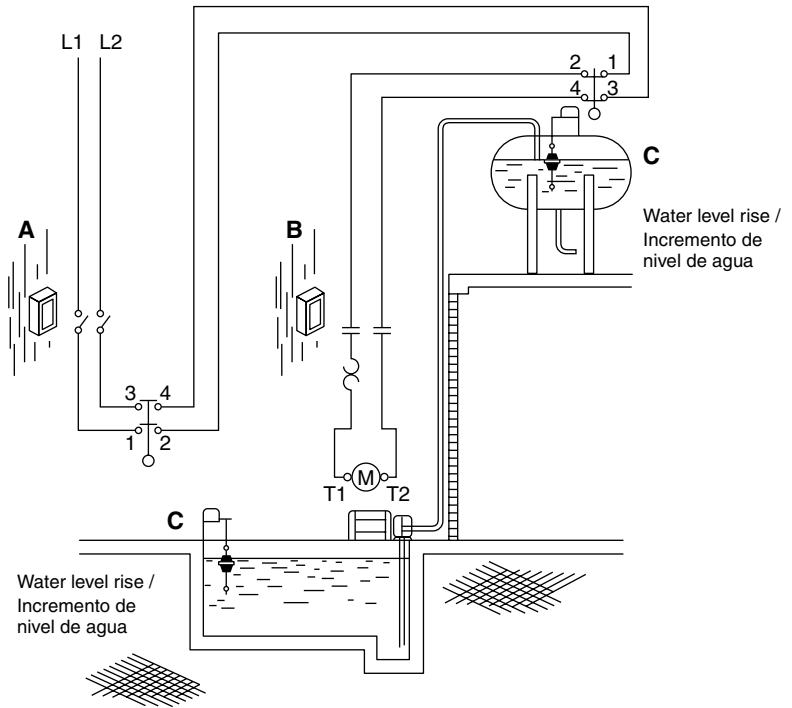
Screw 10-24 (supplied).
Torque to 6-9 lb-in. /
Tornillo de 10-24 (provisto).
Apriete de 0,7 a 1,02 N•m

Install the cotter pin as shown /
Instale la chaveta como se indica



DIM. = mm

FIG. 5: Typical Application /
Aplicación típica



	Legend for FIG. 5	Leyenda para la FIG. 5
A	Class 3130 Motor Starter	Clase 3130 Arrancador de motor
B	Class 2510 Manual Starter	Clase 2510 Arrancador manual
C	Class 9036 Type FD Float Switch	Clase 9036 tipo FD Interruptor de flotador

Electrical equipment should be installed, operated, serviced, and maintained only by qualified personnel. No responsibility is assumed by Schneider Electric for any consequences arising out of the use of this material.

Solamente el personal especializado deberá instalar, hacer funcionar y prestar servicios de mantenimiento al equipo eléctrico. Schneider Electric no asume responsabilidad alguna por las consecuencias emergentes de la utilización de este material.

Schneider Electric México, S.A. de C.V.
Calz. J. Rojo Gómez 1121-A
Col. Gpe. del Moral 09300 México, D.F.
Tel. 55-5804-5000
www.schneider-electric.com.mx